

incluaities



lekļaujošu pilsētu veidošana ar migrantiem

IncluCities īsumā

Co-funded by
the European Union



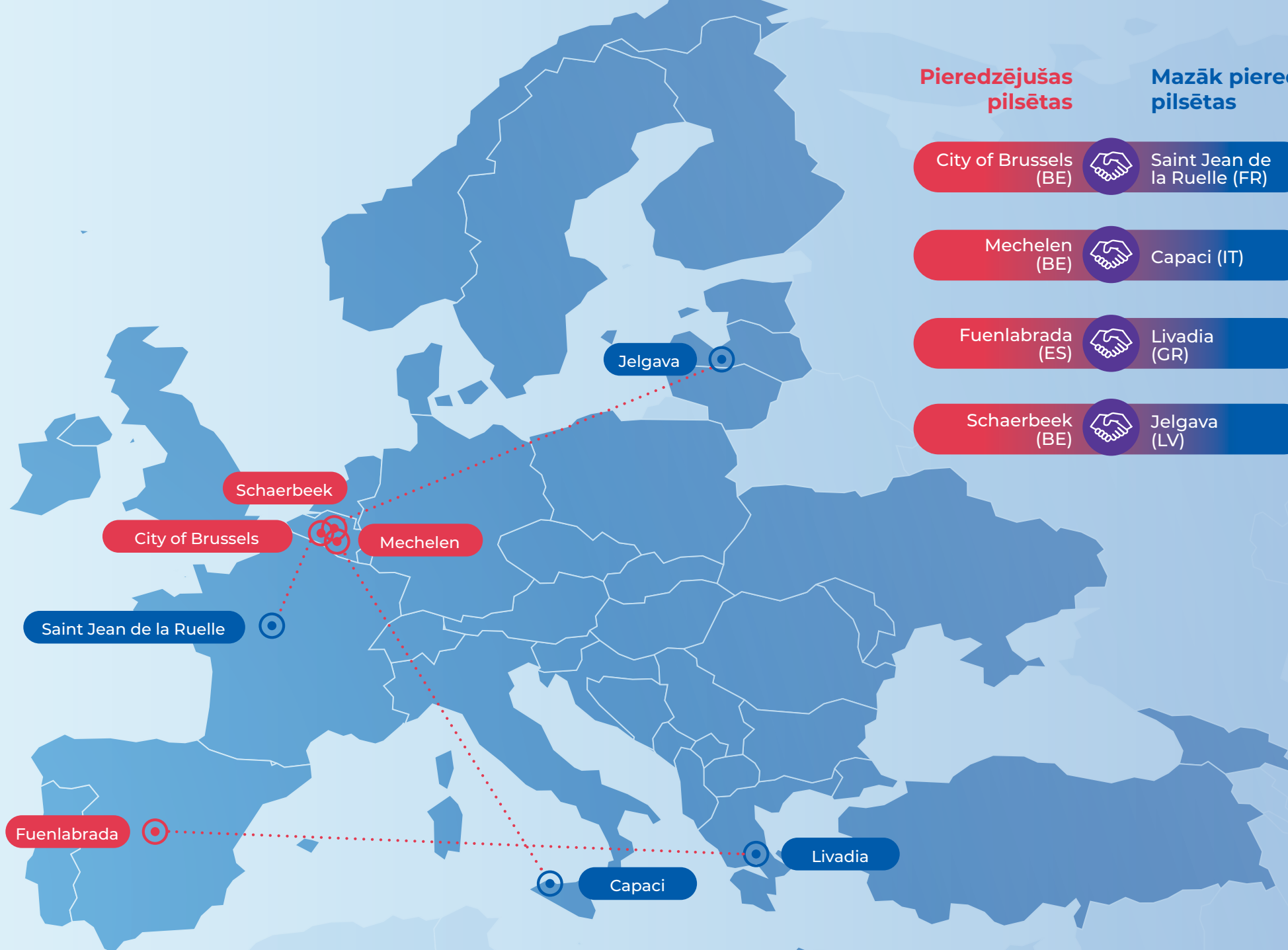
Local & Regional
Europe



8
pilsētas

4
pieredzējušas
pilsētas

4
mazāk
pieredzējušas
pilsētas



Pieredzējušas pilsētas	Mazāk pieredzējušas pilsētas
City of Brussels (BE)	Saint Jean de la Ruelle (FR)
Mechelen (BE)	Capaci (IT)
Fuenlabrada (ES)	Livadia (GR)
Schaerbeek (BE)	Jelgava (LV)

Astoņu pilsētu un vietējo un reģionālo pašvaldību asociāciju tīkls:

- Livadijas pilsēta un Grieķijas Pašvaldību centrālā savienība (KEDE)
- Saint Jean de la Ruelle un Francijas CEMR asociācija (AFCCRE)
- Capaci un Itālijas CEMR asociācija (AICCRES)
- Fuenlabrada un Spānijas Pašvaldību un provinču federācija (FEMP)
- Briseles pilsēta un Šāerbīka kopā ar Briseles galvaspilsētas reģiona pilsētu un pašvaldību asociāciju (BRULOCALIS)
- Mechelen un Flandrijas pilsētu un pašvaldību asociācija (VVSG)
- Jelgavas pilsēta kopā ar Latvijas Pašvaldību savienību (LPS)

Mentorēšanas procesa soļi

1

Vajadzību novērtēšana un saskaņošana starp 8 pilsētām



2

Tematisko kritēriju noteikšana katrai 2 pilsētu grupai

- Labas prakses apkopošana
- Galveno faktoru noteikšana



3

Mentorēšanas apmācība (visām pilsētām) un vietējo atbalsta tīklu (NVO, pilsētu amatpersonas, migrantu asociācijas u.tml.) izveidošana, lai piedalītos mācību vizītēs



4

1. mācību vizīte:

- rīcības plānu izstrādāšana



5

2. mācību vizīte:

- rīcības plānu konsolidēšana



6

Mācību akadēmijas un semināri visiem partneriem un pilsētām



7

3. mācību vizīte:

- visu rīcības plānu pārskatīšana



Sagatavotie materiāli:

- Rīcības plāni (mazāk pieredzējušajām pilsētām)
- Vienota tiešsaistes piekļuves vieta ar pamatinformāciju migrantiem/bēgļiem (valodu kursi, juridiskas konsultācijas u.tml.)
- Infografika
- Metodiskais ceļvedis
- Integretas rīkkopas



Mācību vizītes:

- Vajadzību / rīcības plānu izstrādāšana
- Uzlabošana
- Pārskatīšana



* Kritēriju un galveno faktoru piemēri (saistībā ar izglītību)



Kritērijs: izglītības pieejamība migrantu bērniem.



Galvenie faktori: pietiekami daudz finanšu resursu ģimenēm un vēlme laist bērnus skolā.

Par INCLUCITIES

Pēdējo desmitgažu laikā migrācija ir pārveidojusi pilsētas visā Eiropā. Migrantiem un bēgļiem paredzēto iekļaujošo pilsētu veidošana var būt liels izaicinājums vietējām kopienām, jo īpaši nelielām un vidēji lielām pilsētām, kur ir ierobežoti cilvēkresursi un piekļuve finansējumam.

No 2020. līdz 2022. gadam IncluCities mērķis ir uzlabot trešo valstu pilsoņu integrāciju nelielās un vidēji lielās pilsētās, izmantojot pilsētu savstarpējo sadarbību. Šajā iniciatīvā iesaistīsies astoņas pilsētas un to vietējo un reģionālo pašvaldību nacionālās asociācijas. Iniciatīvu vada Eiropas Vietējo un reģionālo pašvaldību padome (CEMR) un finansē Eiropas Savienības Patvēruma, migrācijas un integrācijas fonds (AMIF).

Mērķi:

- veicināt zināšanu apmaiņu starp 4 pieredzējušām pilsētām un 4 mazāk pieredzējušām pilsētām un asociācijām, lai uzlabotu integrācijas praksi;
- uzlabot kompetenci, lai labāk īstenotu integrācijas politiku;
- stiprināt nacionālo asociāciju kā galveno dalībnieku lomu, pastiprinot koordināciju valdības līmeņu ietvaros un veicinot zināšanu apmaiņu.

Metode

IncluCities spēks slēpjas prasmē nodrošināt pilsētām konkrētus vietējos risinājumus, vienlaicīgi iedvesmojoties no visā ES gūtās vietējās pieredzes. Paplašinot to, kas darbojas labi, mēs tiecamies arī ietekmēt ar integrāciju saistīto ES politiku, kas būtu piemērotāka vietējām vajadzībām. Mēs atbalstām pilsētu savstarpējo sadarbību, ieviešot mentorēšanas aktivitātes pilsētu starpā, lai uzlabotu integrāciju vietējā līmenī. Turklāt vēlamies iedvesmot citus izmantot šo metodi nākotnē.

IncluCities palīdz mazāk pieredzējušām pilsētām izstrādāt integrācijas rīcības plānus, nosakot kritērijus, kas balstās uz ES un pieredzējušo pilsētu pieredzi. Nosakot šos kritērijus, kā arī identificējot galvenos faktoros to sasniegšanai, IncluCities atvieglo rīcības plānu izstrādi un ieviešanu.

Pilsētas, kas sagrupētas pa divām, kopīgi strādās pie konkrētas ar integrāciju saistītas tēmas, kad būs identificētas vajadzības un stiprās puses. Virkne labas prakses piemēru no iesaistītajām pilsētām un citām vietējām pašvaldībām visā Eiropā un CEMR tīklā sniegs papildu iedvesmu rīcības plānu izstrādē.

Sagaidāmie rezultāti

1. Uzlabota trešo valstu pilsoņu ilgtermiņa integrācija vidēji lielās pilsētās

2. Uzlabota sadarbība starp pilsētām un vietējo un reģionālo pašvaldību asociācijām

3. Palielināta pilsētu un vietējo un reģionālo pašvaldību asociāciju kapacitāte

Koordinatori



Veicinātājs



Eiropas Vietējo un reģionālo pašvaldību padome (CEMR) ir senākā un plašākā Eiropas vietējo un reģionālo pašvaldību asociācija. Mēs esam iesaistījuši 41 Eiropas valsts vietējo un reģionālo pašvaldību nacionālās asociācijas.

Partneri



INCLUCITIES
CCRE-CEMR
Council of European Municipalities and Regions
1 Square de Meeûs
B - 1000 Brussels

 @InclucitiesEU  @inclucities

www.inclucities.eu

Contact:
Barbara Kuznik, Communication officer
Barbara.Kuznik@ccre-cemr.org